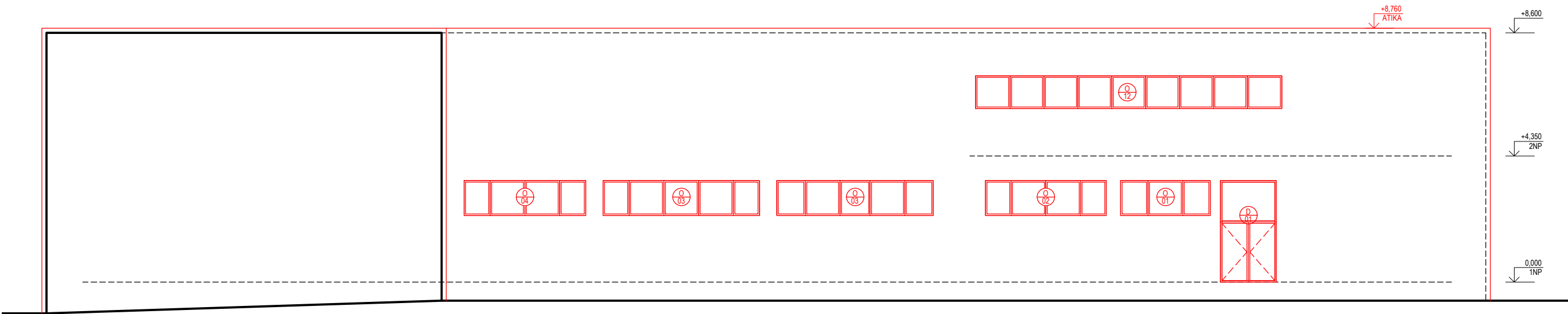
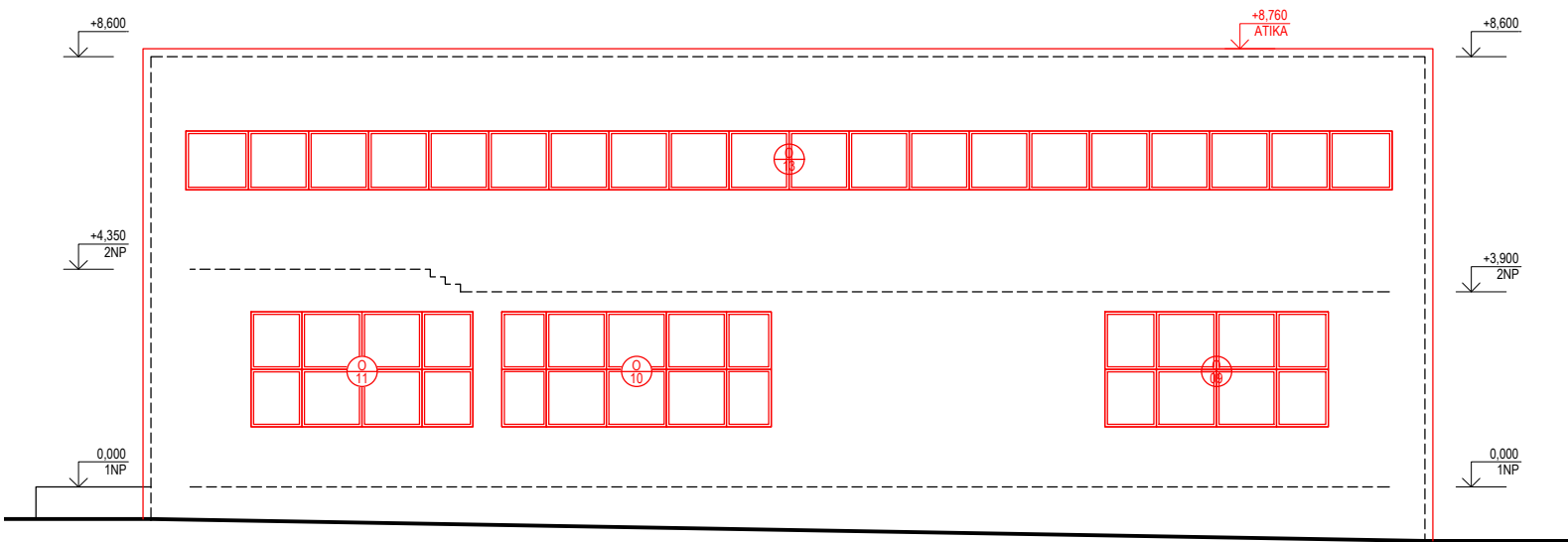


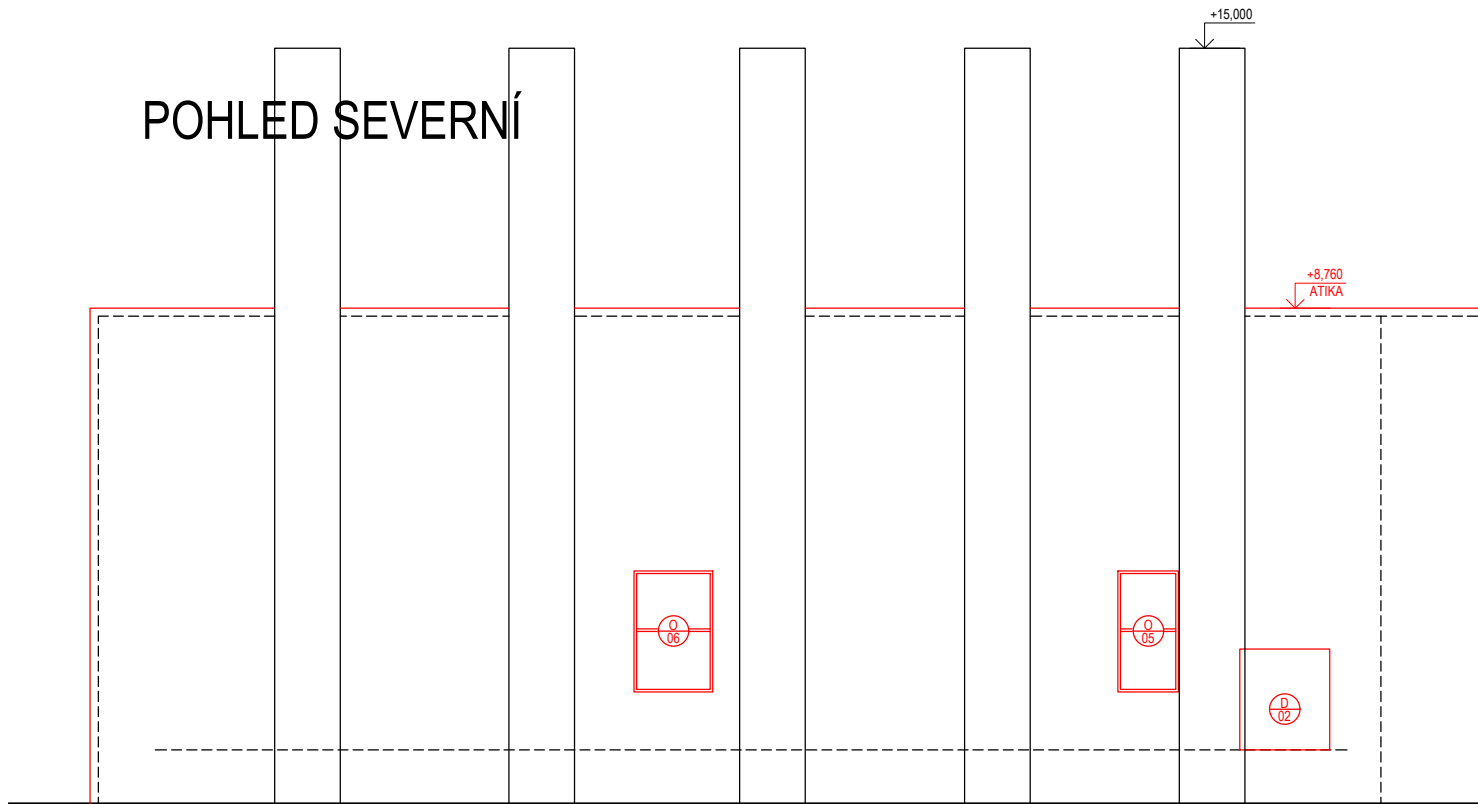
POHLED ZÁPADNÍ



POHLED JIŽNÍ



POHLED SEVERNÍ



POHLED VÝCHODNÍ



LEGENDA MATERIÁLŮ

TEPELNÁ IZOLACE
Vata/polyštyren tloušťky 160 mm s deklarovaným součinitelem prostupu tepla $\lambda D = 0,039 \text{ W/(m.K)}$

LEGENDA ZNAČEK

- 0 01 Okno plastové s izolačním trojsklem 3100 x 1200 mm, $U_w = 0,8 \text{ W/m}^2\text{K}$
- 0 02 Okno plastové s izolačním trojsklem 4170 x 1200 mm, $U_w = 0,8 \text{ W/m}^2\text{K}$
- 0 03 Okno plastové s izolačním trojsklem 5400 x 1200 mm, $U_w = 0,8 \text{ W/m}^2\text{K}$
- 0 04 Okno plastové s izolačním trojsklem 4200 x 1200 mm, $U_w = 0,8 \text{ W/m}^2\text{K}$
- 0 05 Okno plastové s izolačním trojsklem 1200x 2400 mm, $U_w = 0,8 \text{ W/m}^2\text{K}$
- 0 06 Okno plastové s izolačním trojsklem 1560 x 2400 mm, $U_w = 0,8 \text{ W/m}^2\text{K}$
- 0 07 Okno plastové s izolačním trojsklem 5380 x 1200 mm, $U_w = 0,8 \text{ W/m}^2\text{K}$
- 0 08 Okno plastové s izolačním trojsklem 5535 x 1160 mm, $U_w = 0,8 \text{ W/m}^2\text{K}$

- 0 09 Okno plastové s izolačním trojsklem 4460x 2400 mm, $U_w = 0,8 \text{ W/m}^2\text{K}$
- 0 10 Okno plastové s izolačním trojsklem 5380x 2400 mm, $U_w = 0,8 \text{ W/m}^2\text{K}$
- 0 11 Okno plastové s izolačním trojsklem 4430 x 2400 mm, $U_w = 0,8 \text{ W/m}^2\text{K}$
- 0 12 Okno plastové s izolačním trojsklem 10580 x 1120 mm, $U_w = 0,8 \text{ W/m}^2\text{K}$
- 0 13 Okno plastové s izolačním trojsklem 24100 x 1170 mm, $U_w = 0,8 \text{ W/m}^2\text{K}$

- D 01 Dveře dvoukřídle - otvor 1930 x 2100 mm, $U_d = 0,9 \text{ W/m}^2\text{K}$
- D 02 Dveře dvoukřídle - otvor 1780 x 2020 mm, $U_d = 0,9 \text{ W/m}^2\text{K}$
- D 03 Vrata - otvor 3580 x 3580 mm, $U_d = 0,9 \text{ W/m}^2\text{K}$

POZNÁMKY

- ROZMĚRY VYCHÁZEJÍ ZE ZAMĚŘENÍ STÁVAJÍCÍHO STAVU, ROZMĚRY SKRYTÝCH A NEPŘÍSTUPNÝCH KONSTRUKCÍ JSOU POUZE PŘEDPOKLÁDANÉ



ATELIER TECL s.r.o.
GROHOVA 51
602 00 BRNO
+420 544 212 348
www.atelierteccl.cz

ZODPOVĚDNÝ PROJEKTANT	ING. ARCH. LUKÁŠ TECL	razítko a číslo paré
VEDOUČÍ PROJEKTU		
ARCHITEKT		
VYPRACOVAL	ATELIER TECL	
KONTROLOVAL		
STAVEBNÍK	NEMOCNICE BŘECLAV	

NÁZEV A MÍSTO STAVBY

ZATEPLENÍ NEMOCNICE BŘECLAV
U Nemocnice 3066/1 a 3054/2, Břeclav 690 02

OBJEKT

OBJEKT L

ČÁST

D.1.1. ARCHITEKTONICKO-STAVEBNÍ ŘEŠENÍ

NÁZEV DOKUMENTU

POHLEDY

FORMÁT

800/297

DATUM

03/2023

STUPEŇ

-

ZAK. ČÍSLO

2022082

MĚŘÍTKO

1:150

ČÍSLO PŘÍLOHY

D1.1.05